

ОН ДУМАЛ О ТОМ, ОН ДУМАЛ О СЁМ...

«Проект «Дом» естественно вырос из тех «домов рельефов», которые выставлялись в 2002-ом году в Русском музее. Он трехмерен и в плане представляет из себя крест, подобно трансепту храма. Но это все же не храм, а жильё, храм для жилья, если перефразировать Корбюзье.. »

*Из письма С. Есяна А. Боровскому*

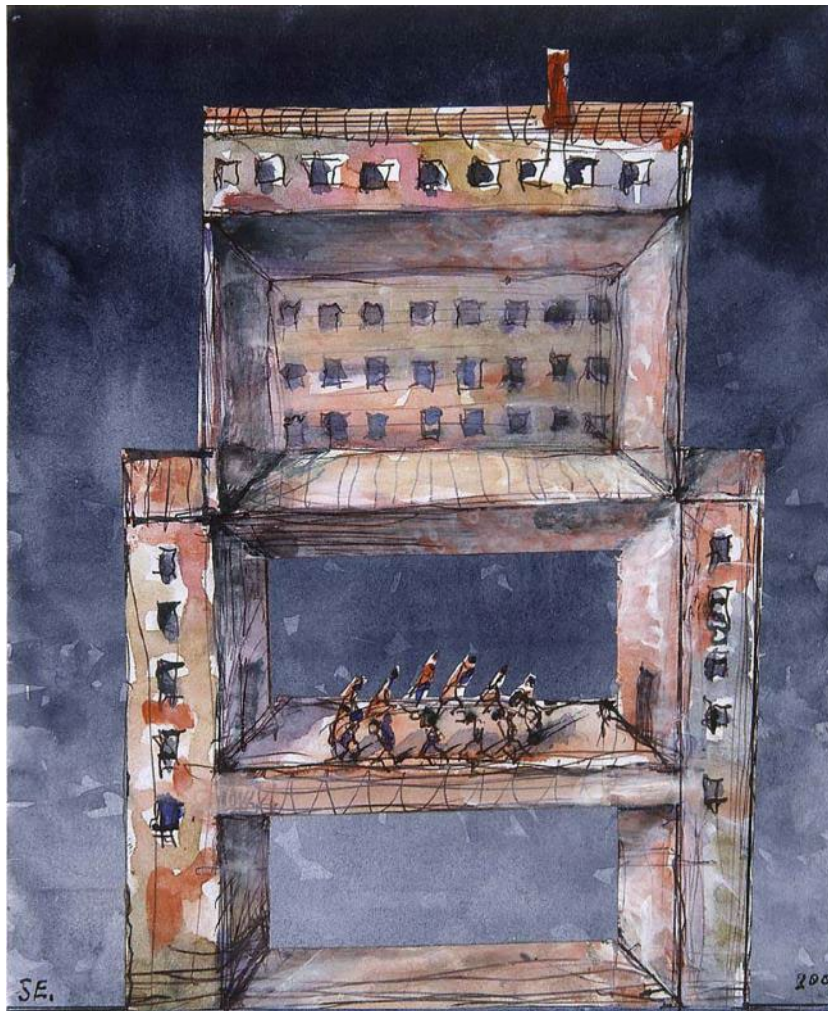


**Дом.** Грунт на дереве, 240 x 263 x 95 см, Париж, 2003 г.

Спроектированный как идеальное место обитания, он не имеет ни входов, ни выходов.

«Есаян предлагает дом как место обитания, как фабрику, как тюрьму...  
Тюрьма особенно убедительна и выразительна.»

*А. Боровский*

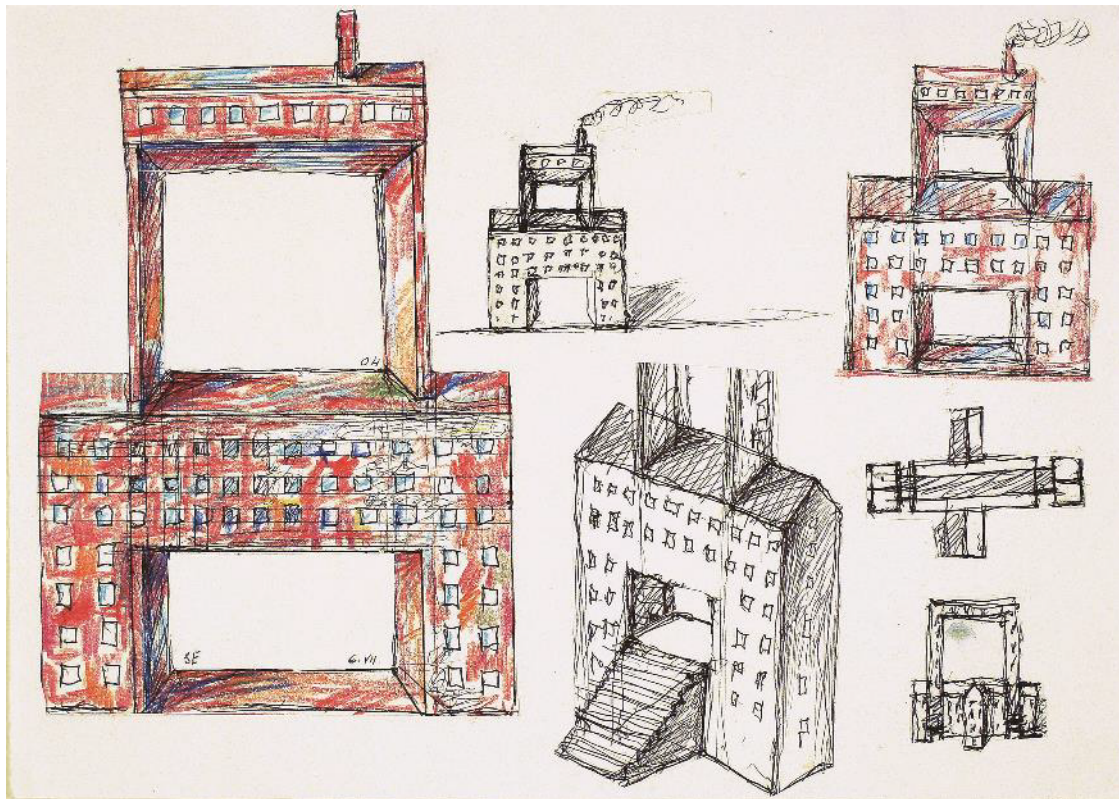


**Эскиз для "Тюрьмы"**

Акриловые краски, акварель,  
шариковая ручка и коллаж на бумаге,  
17,6 x 14,6.6 см,  
Париж, 2004 г.

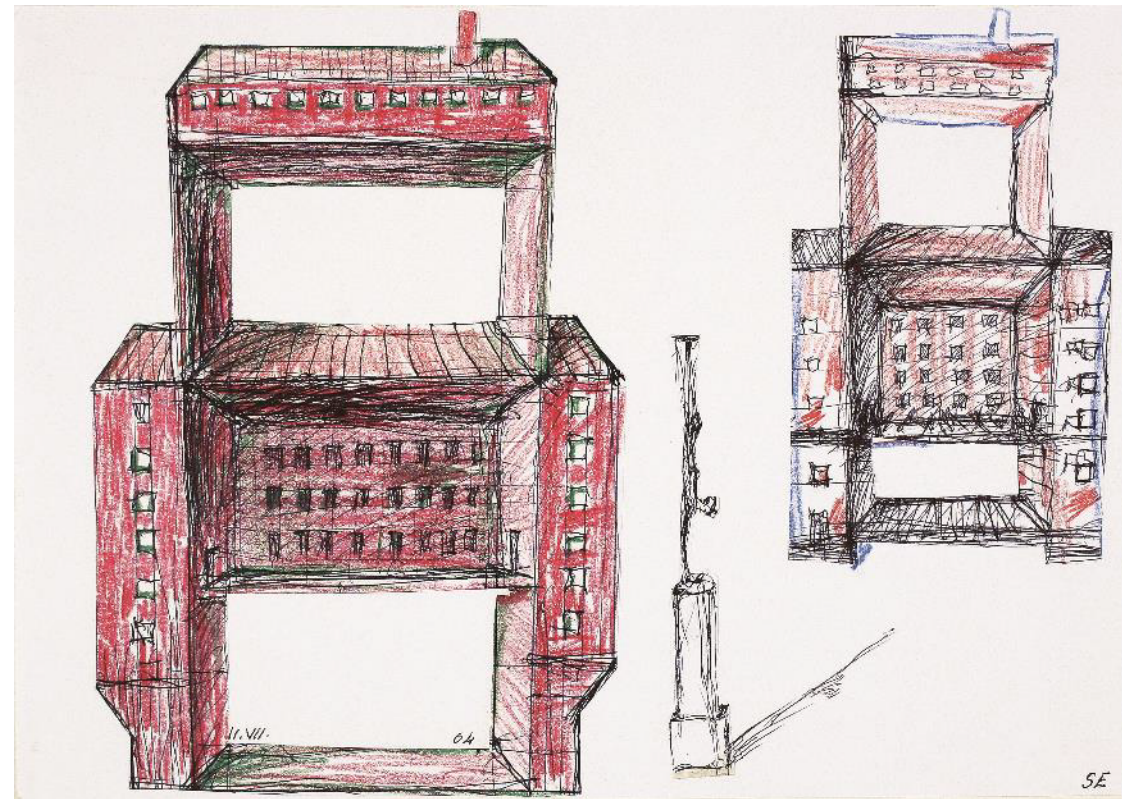
В поисках подходящего образа  
общественного здания





### Эскиз для "Тюрьмы"

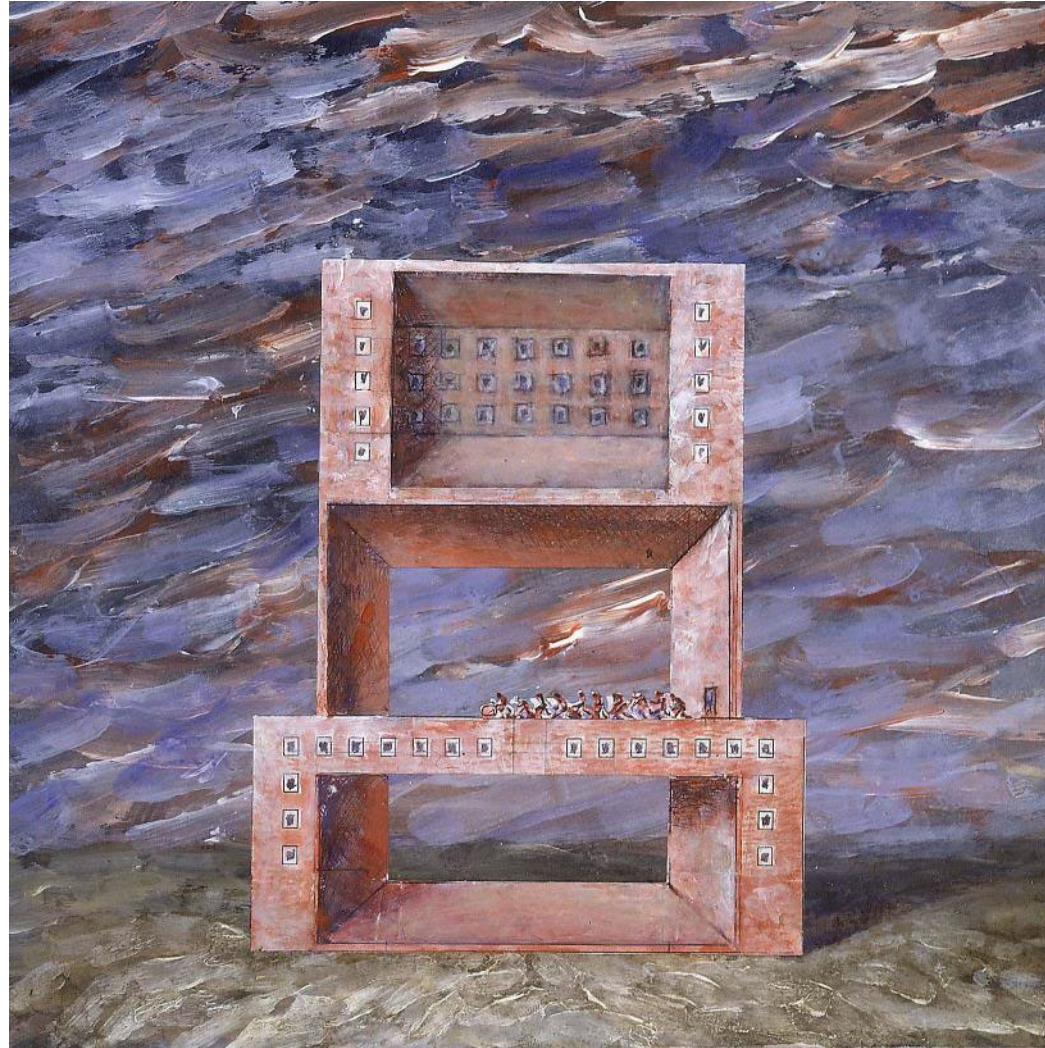
Акварель, шариковая ручка, карандаш и коллаж на бумаге,  
21 x 29,6. см ,  
Париж, 2004 г.



### Эскиз для "Тюрьмы"

Акварель, шариковая ручка, карандаш и коллаж на бумаге,  
21 x 29,6 см ,  
Париж, 2004 г.



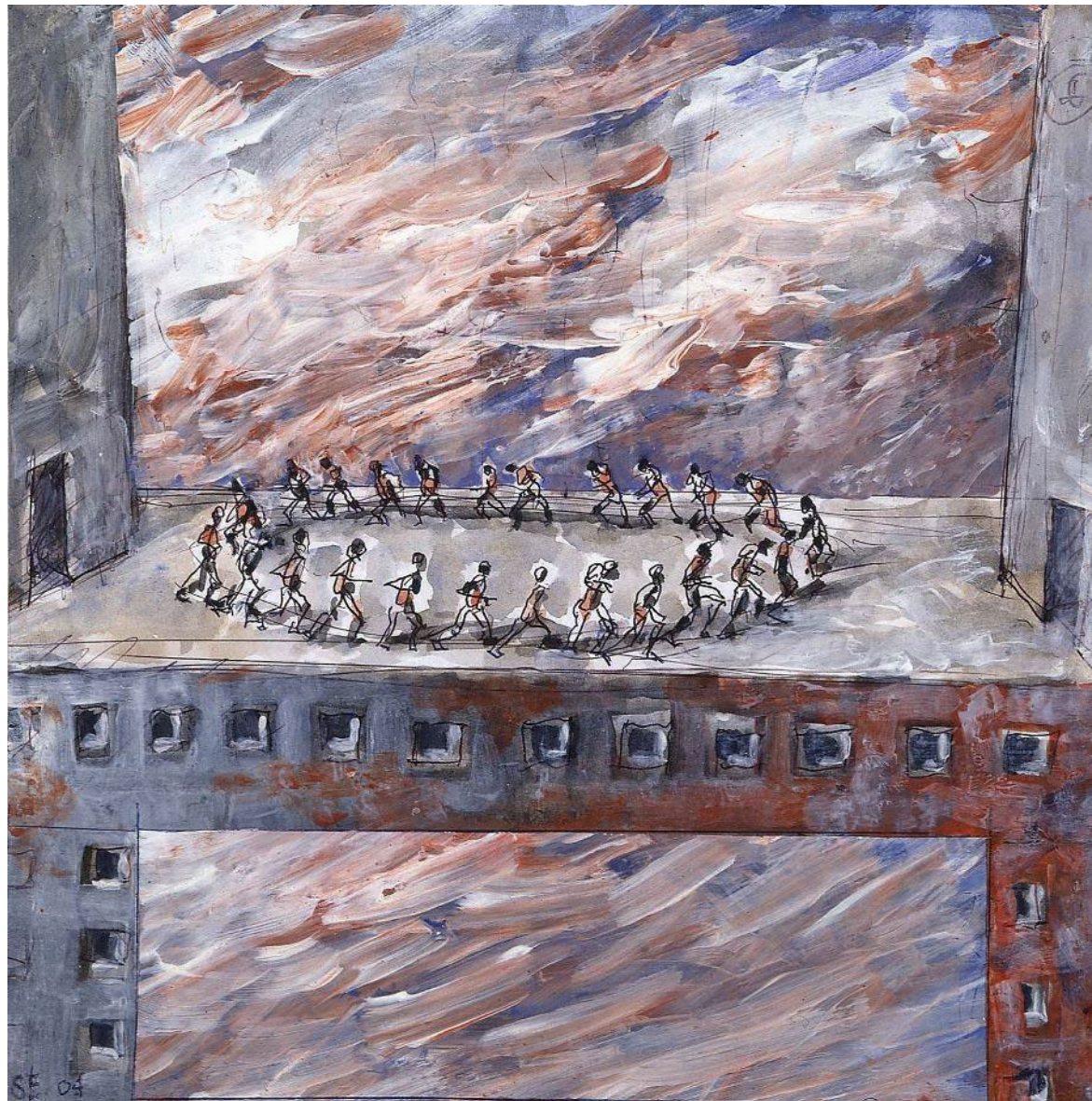


### **Тюрьма**

Акриловые краски, акварель и коллаж на бумаге, 23,5 x 23,5 см,  
Париж, 2004 г.

Выбранный в конечном итоге проект имеет просторную прогулочную террасу,  
доступную только снаружи вертолету





**Прогулка заключённых**

Акриловые краски, акварель и коллаж на бумаге,  
24,5 x 24,5 см, Париж, 2004 г.