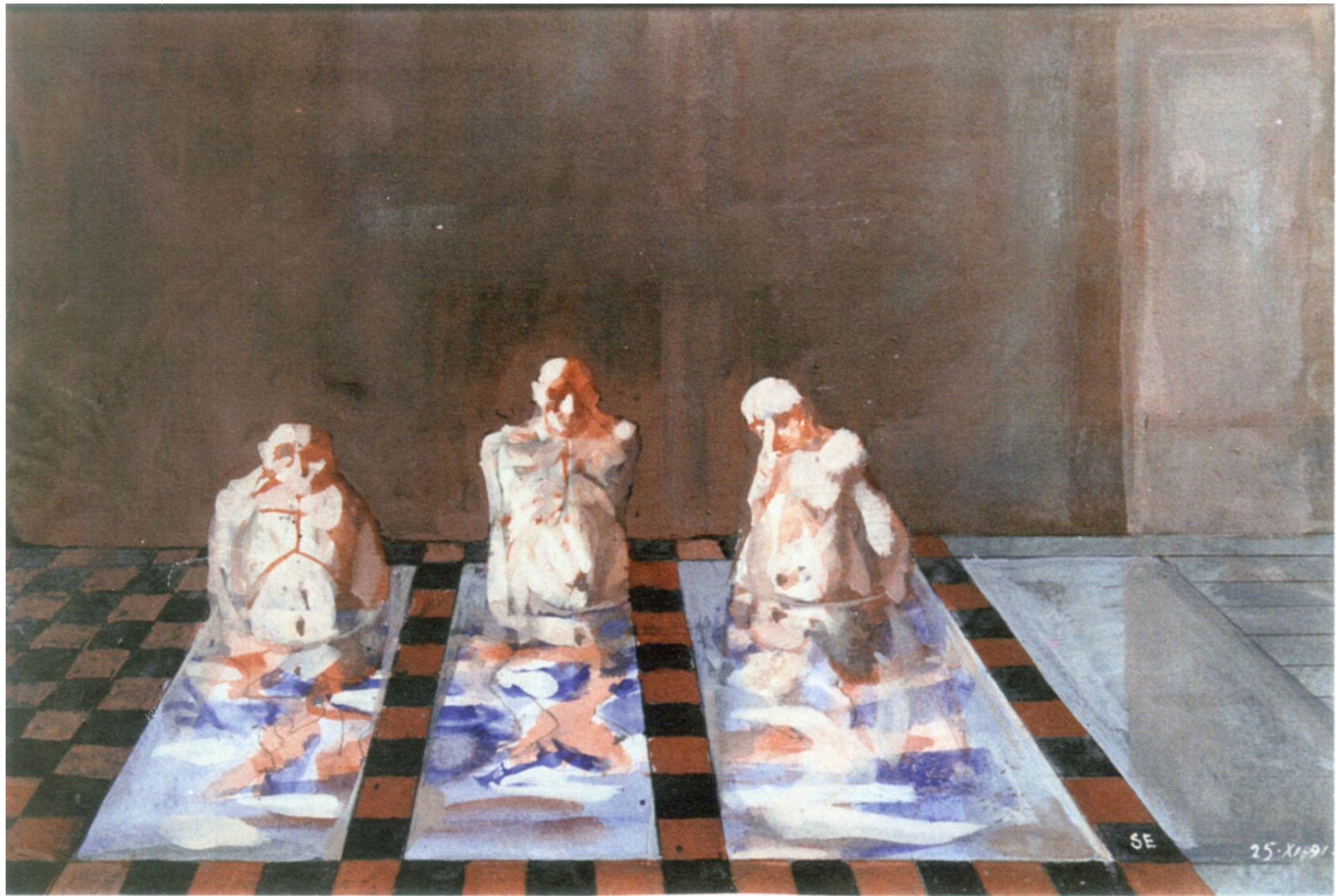
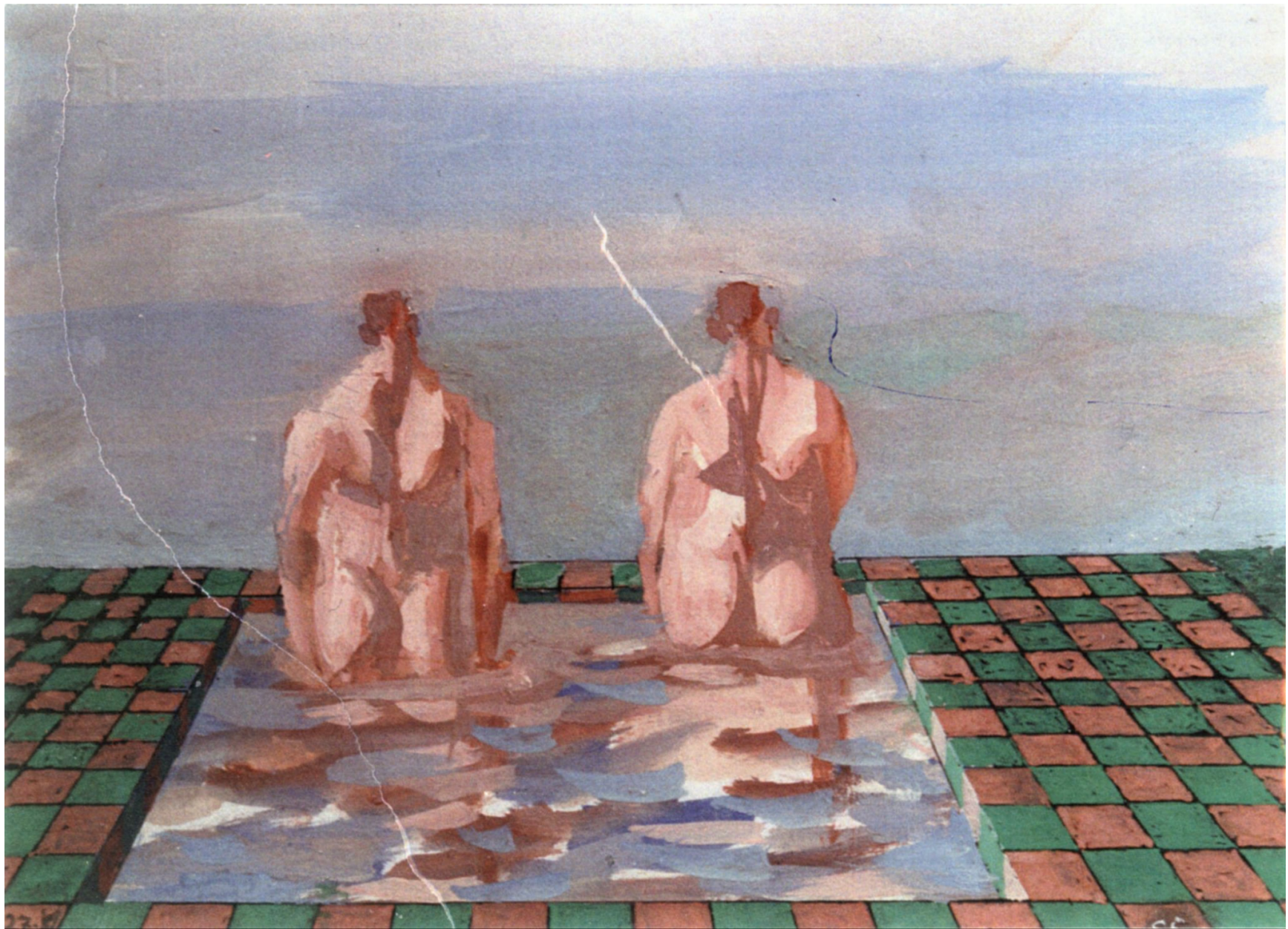


СЕРГЕЙ ЕСЯН



Сауна центрального комитета.

Акварель, акрилик на бумаге , 22 х 32,6см, 1991, Париж



Близницы.

Акварель, акрил на бумаге, 23,7 x 32,1 см, 1991, Париж



Размышления

Акрилик, шариковая кучка, фламастер на бумаге, 32,4 x 16,5 см, 1992, Париж

"Ничего ненормального нет в том, что выжившие из ума старики занимают руководящие роли и не покидают их добровольно."

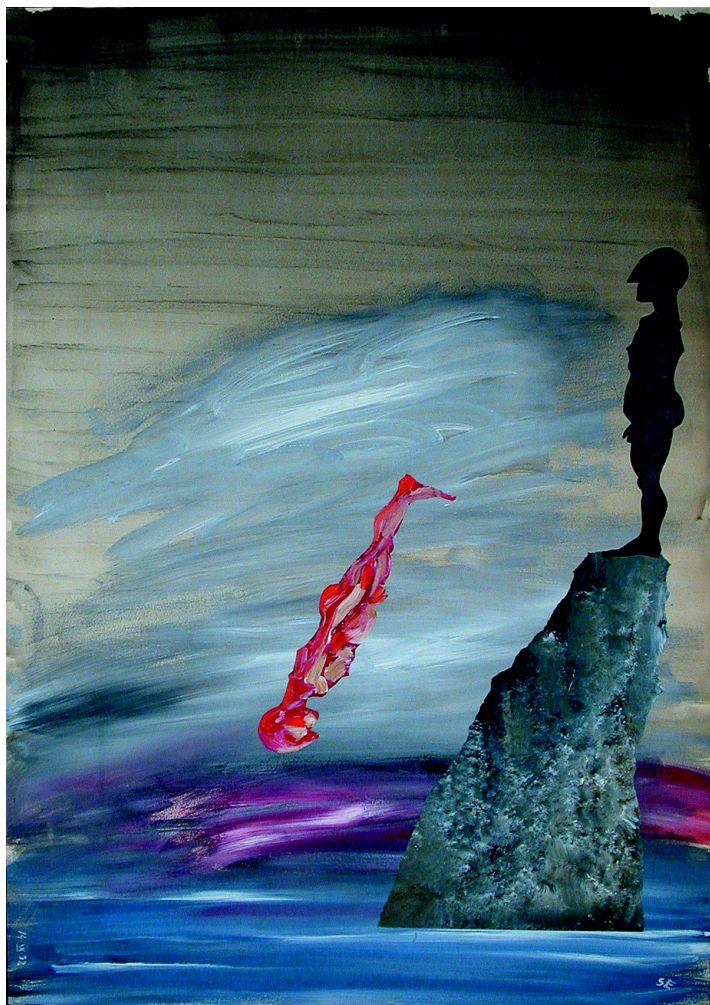
"Руководство не есть функция, которую благородные великомученики выполняют на благо народа. Это позиция, за которую идёт ожесточенная борьба".

А. Зиновьев, *Коммунизм как реальность*,
г. Руководство



Тревога №3.

Акрилик на бумаге, 23, 9 x 23,8 см, 1991, Париж



Падение.

Акрилик, коллаж на бумаге
дублирован на медиум, 100 x 70 см,
1992, Париж



Падение.

Акрилик, коллаж на бумаге
дублирован на медиум, 100 x 70 см,
1992, Париж



Падение.

Акрилик, коллаж на бумаге
дублирован на медиум, 88 x 70 см,
1992, Париж